



Aras de los Olmos
ayuntamiento

RED DE SENDEROS

RUTA GEOLÓGICA DE LOSILLA

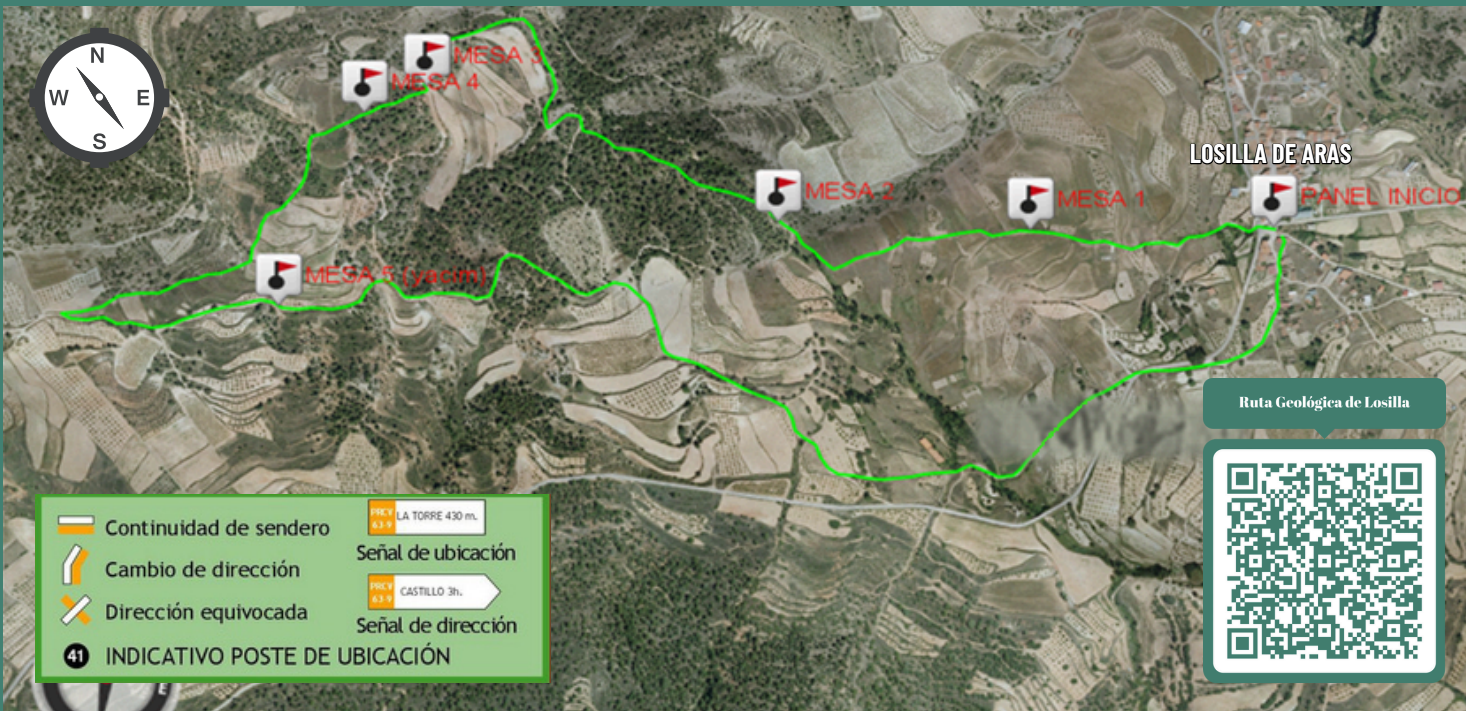
RECOMENDACIONES

- Agua
- Calzado apropiado
- Ropa cómoda
- Protección del frío y el sol
- Bastón de caminar
- Teléfono móvil

TELÉFONOS DE INTERÉS

- Ayuntamiento: 96 210 20 01
- Emergencias: 112
- Guardia Civil: 96 210 20 04
- Centro médico (Titaguas):
Urgencias: 96 210 30 80
Cita previa: 96 210 30 75





DURACIÓN: 2 H APROX.
LONGITUD: 6 KM APROX.
DIFICULTAD: FÁCIL
DESNIVEL: 100 M
ESTADO: BUENO

CONEXIÓN CON OTROS SENDEROS

PR-CV 323 / PR-CV 130
/ SL-CV 63 / GR 37

ACTIVIDADES

A lo largo de la ruta se pueden encontrar paneles informativos y un total de 5 mesas interactivas, en las que se puede encontrar la siguiente información:

Mesa 1: la importancia del factor tiempo.

Mesa 2: un registro ordenado en capas.

Mesa 3: en el fondo del mar.

Mesa 4: dinosaurios en la llanura.

Mesa 5: el hallazgo de una nueva especie.

ACCESO

Losilla de Aras, PR-CV 323.

PUNTO DE LLEGADA

Losilla de Aras, PR-CV 323.

RECORRIDO

Losilla de Aras - Barranco de Escaiz - Travina de los Dinosaurios - Mas de Soria - Barranco de Escaiz - Losilla de Aras.